



Krotoszyn, 23.09.2024 r.

Zn. Spr.: ZG.601.5.2024

Protokół

Ze spotkania konsultacyjnego w sprawie lasów o zwiększonej funkcji społecznej na terenie Nadleśnictwa Krotoszyn.

Termin spotkania: 23.09.2024 r.

Miejsce spotkania: Sala Narad Nadleśnictwa Krotoszyn

Godzina rozpoczęcia spotkania: 11:00

Godzina zakończenia spotkania: 12:30

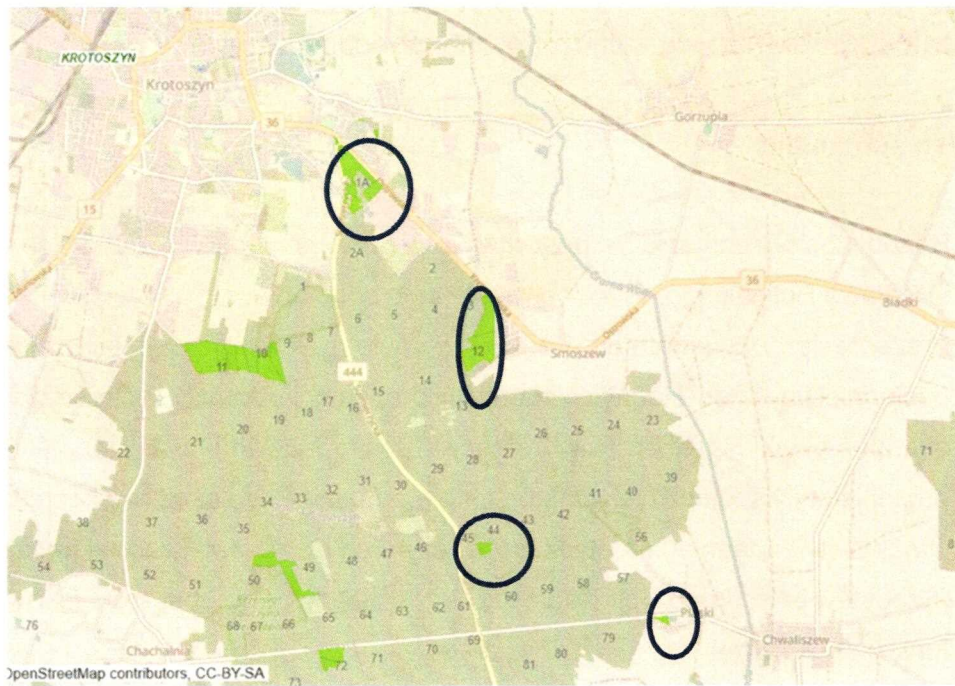
Uczestnicy spotkania: wg załączonej listy obecności.

Porządek spotkania:

1. Rozpoczęcie spotkania – przywitanie przybyłych Gości przez Pana Nadleśniczego Wiesława Bulińskiego. Przedsatwienie celu spotkania.
2. Prezentacja Konsultanta ds. Kontaktów społecznych oraz Specjalisty ds. hodowli lasu i nasiennictwa – Pani Hanny Pachurki. W prezentacji znalazły się treści dotyczące ogólnej charakterystyki Nadleśnictwa Krotoszyn, uwarunkowań przyrodniczo-leśnych, edukacji oraz inicjatyw społecznych, w których bierze udział Nadleśnictwo Krotoszyn.
3. Omówienie zagadnienia dotyczącego, czym są lasy o zwiększonej funkcji społecznej.
4. Przedstawienie propozycji Nadleśnictwa Krotoszyn dot. obszarów lasów o zwiększonej funkcji społecznej:

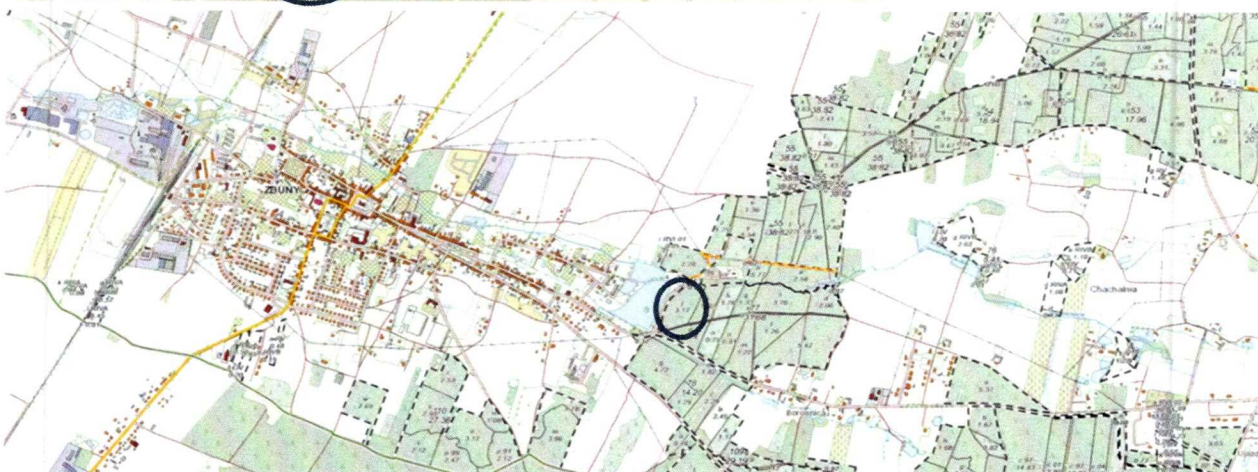
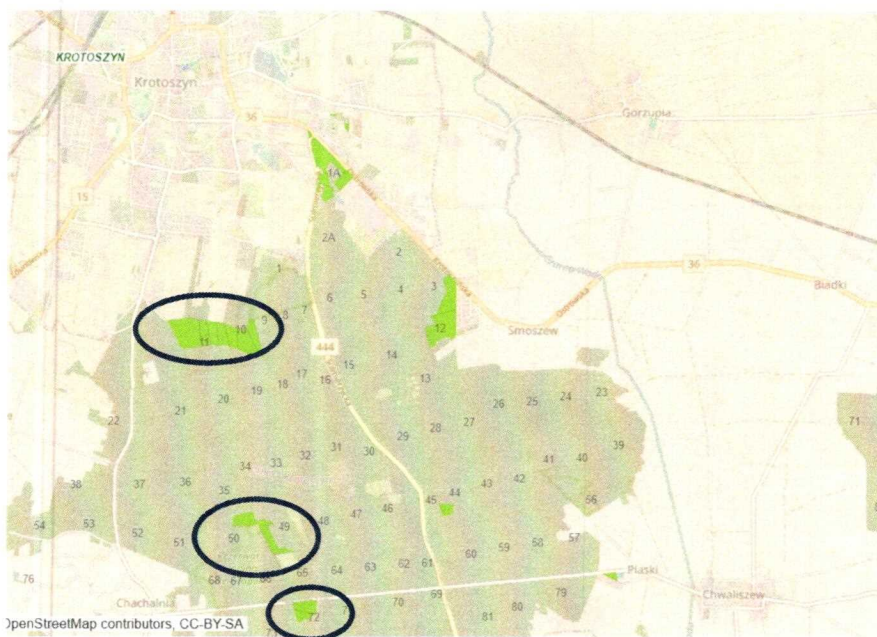
Leśnictwo Smoszew:

Leśnictwo Smoszew	
12 a-00	9,04
1A a-00	0,23
1A b-01	6,38
1A c-00	2,11
1A g-00	1,75
1A i-00	1,84
1A w-00	0,14
1A x-00	0,26
3h -00	5,59
44j -00	1,68
79a -00	0,73
Razem:	29,75



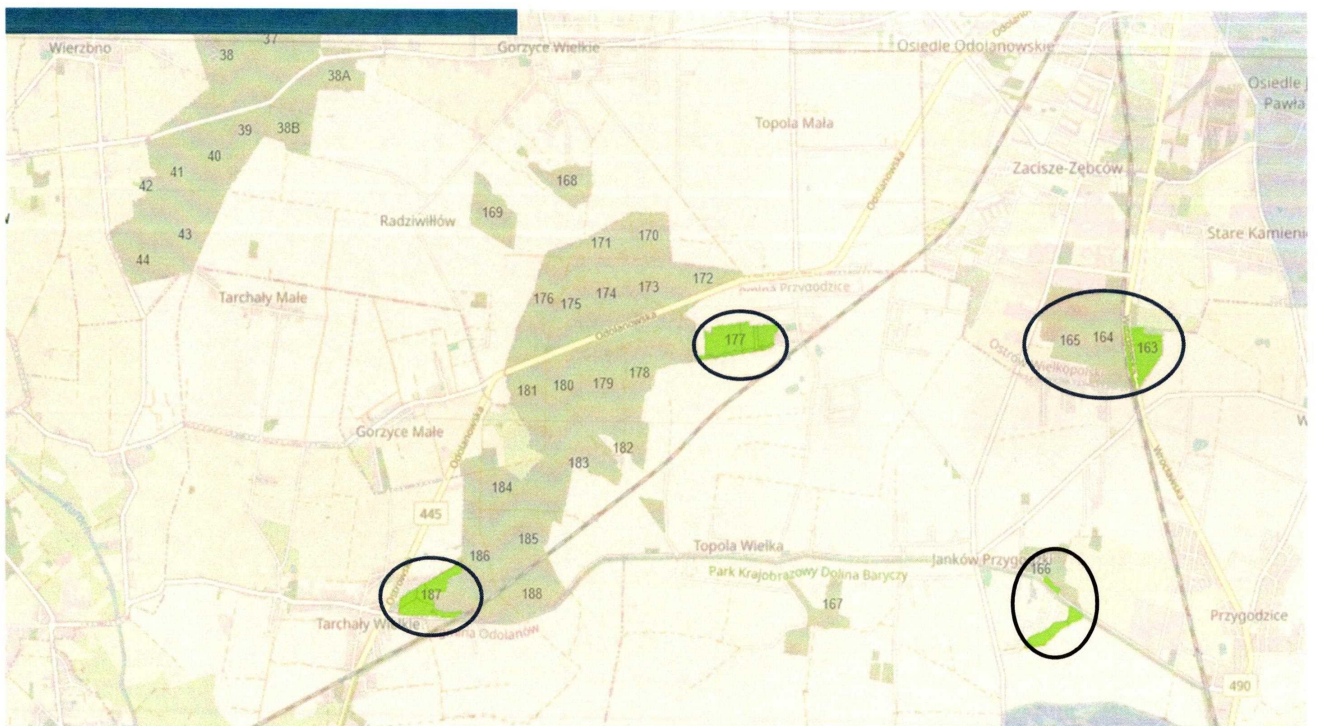
Leśnictwo Chachalnia:

Leśnictwo Chachalnia	
10h -00	2,89
10i -00	4,76
10j -00	2,77
11a -00	2,39
11b -00	2,38
11c -00	1,52
11d -00	1,03
11f -00	9,17
49j -00	4,34
50a -00	2,94
72b -00	3,26
72c - 00	1,49
77j -00	3,17
Razem:	42,11



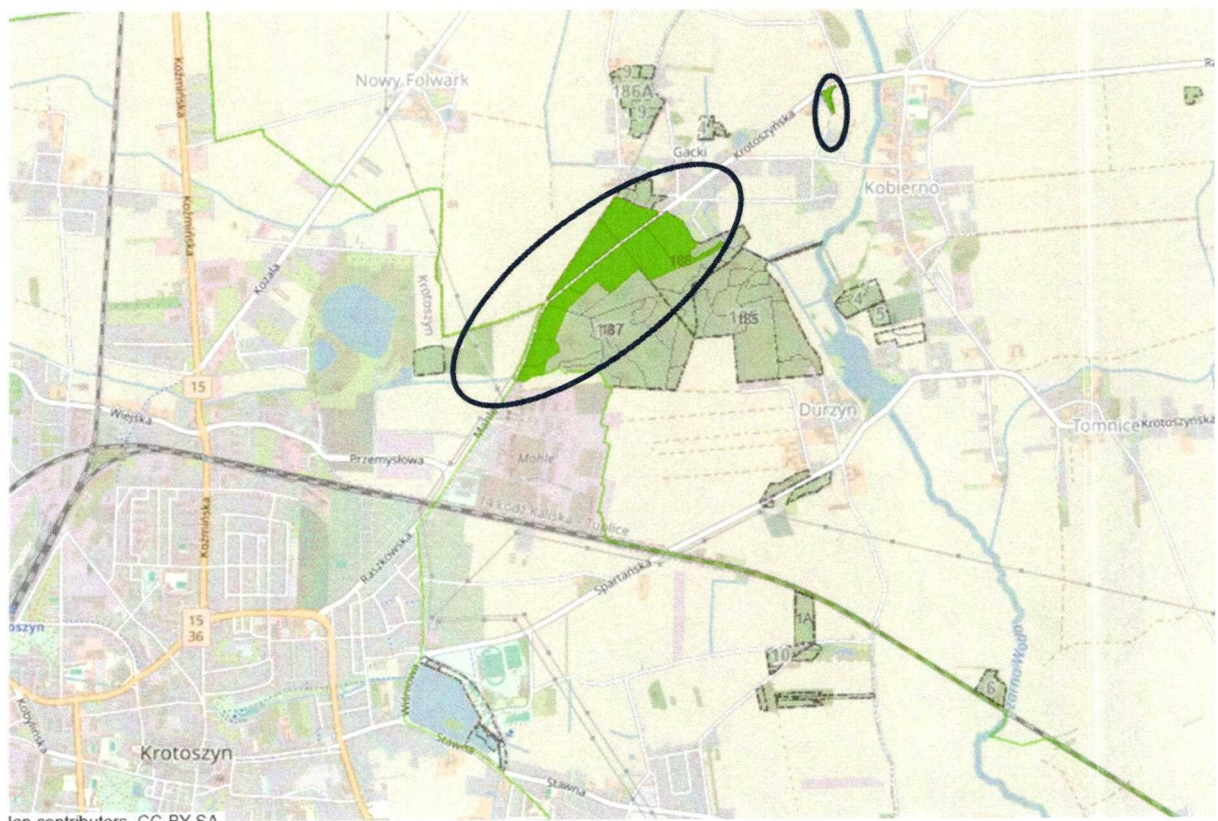
Leśnictwo Bazantarnia:

Leśnictwo Bazantarnia	
163b - 00	2,69
163c -00	6,27
163d -00	0,37
163f -00	1,18
164a -00	4,39
164b -00	4,72
164c -00	1,02
164d - 00	6,41
164f -00	5,16
164g -00	2,12
164h- 00	1,67
164i -00	2,8
164j- 00	0,1
165a -00	10,69
166d -00	0,8
166g -01	1,5
166g- 99	3,83
177a -01	2,96
177a -02	2,5
177a -03	0,7
177a -99	7,81
177d -00	1,79
187b -00	3,66
187c -00	1,58
187d -00	1,36
187i -00	1,14
187j -00	3,56
Razem:	82,78



Leśnictwo Jelonek:

Leśnictwo Jelonek	
185l -00	0,26
186a -00	2,55
186b -00	3,12
186c -00	2,88
187a -00	2,51
187b -00	2,88
187c -00	0,73
187m -00	5,55
187n -00	1,25
Razem:	21,73



5. Następnie przyszedł czas na dyskusje. Każda przybyła osoba mogła zabrać głos i przedstawić swoje propozycje i uwagi.
6. Wśród zainteresowanych pojawiły się pytania dotyczące udziału powierzchni lasów o zwiększonej funkcji społecznej w stosunku do powierzchni leśnej całego Nadleśnictwa.
7. Przybyłe na konsultacje osoby nie zgłosiły zastrzeżeń wobec propozycji Nadleśnictwa w zakresie lasów o zwiększonej funkcji społecznej.
8. Zakończenie spotkania przez Pana Nadleśniczego Wiesława Bulińskiego, podziękowania dla uczestników spotkania za przybycie i udział w konsultacjach.

Sporządziła:

Hanna Pachurka

Zatwierdził:

NADLEŚNICZY
NADLEŚNICTWA KROTOSZYN
Wiesław Buliński



Załącznik nr 1: Lista obecności